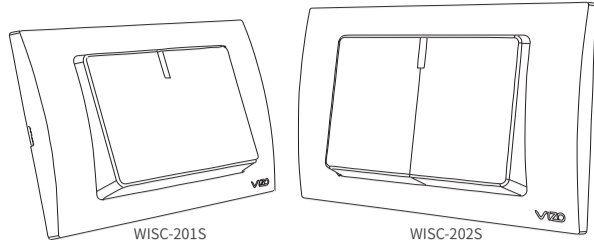


設定及使用說明



1

VIZO APP的安裝與首次運行

1. 在App商店搜尋「奕碩智能」，或掃描右方QR code進行App下載安裝。
2. 安裝完成後，輸入VIZO帳號、密碼登錄使用。尚未註冊者請按「註冊」新增一個帳號，可透過Email註冊。



2

加入新的WISCON開關



1. 確定裝置已經正確連接電源。
2. 確認連線指示燈處於快閃狀態。
注意!指示燈若非快閃狀態，請長按任意開關鍵8秒將指示燈切換至快閃配網模式。
3. 登錄「奕碩智能」App後，請按右上角「+」開始新增WISCON裝置。
4. 在畫面中選擇欲新增的WISCON開關裝置類型(單開關、雙開關...)，依照APP的提示即可完成裝置新增。
5. 新增後的裝置會顯示於App列表中，可點入裝置並點選右上角「」對裝置做個人化設定。

3

分享您的WISCON開關



您可與多人一同控制家中的開關。

1. 進入欲分享的WISCON開關
2. 點右上角「」選擇「共用設備」項目
3. 「添加共用」輸入被分享者的VIZO帳號
4. 完成後，被分享者於裝置列表會出現被分享的裝置，並可一同控制該裝置。

恢復出廠預設值



在App裝置列表中點入欲恢復出廠預設值的WISCON裝置，點入右上角「」選擇「恢復出廠設置」。

注意!裝置恢復出廠設置後，將從裝置列表移除，裝置的相關設定將全部清除。

如有其他問題可至官網「常見問題(FAQ)」查詢，或掃描右方QR code。



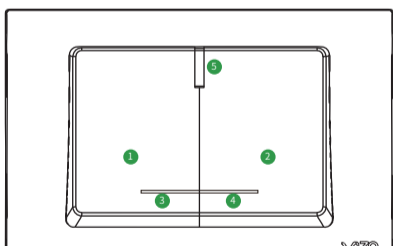
4

注意事項

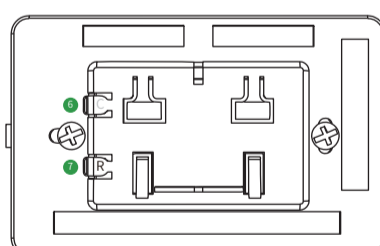
家庭WiFi的佈局應盡量涵蓋到所有VIZO WiFi智慧產品，否則太差的WiFi收訊可能會造成VIZO產品連線不穩定甚至離線無法操作。建議在配置VIZO WiFi智慧開關時選擇訊號強度較佳的家用AP來連線，收訊太差請考慮增設無線橋接器。

5

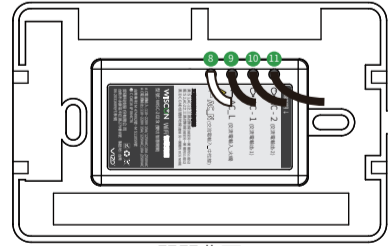
外觀介紹



開關正面



拆下開關面蓋



開關背面

- ① 開關1按鍵
- ② 開關2按鍵(僅適用WISC-202S機種)
- ③ 開關1指示燈
- ④ 開關2指示燈(僅適用WISC-202S機種)
- ⑤ WISCON連線狀態指示燈
- ⑥ 「Clear」按鍵(2018新版已取消)
- ⑦ 「Reset」按鍵(開關重啟按鍵)
- ⑧ AC_N電源輸入線[中性線, 俗稱水線、地線]
- ⑨ AC_L電源輸入線[火線]
- ⑩ AC-1電源輸出線[負載線1]
- ⑪ AC-2電源輸出線[負載線2](僅適用WISC-202S機種)

LED指示燈

名稱	狀態	說明
連線狀態指示燈	藍燈快閃	裝置目前為待配網狀態(EZ模式)
	藍燈慢閃	裝置目前為待配網狀態(相容模式)
	藍燈恆亮	裝置尚未完成配網,待設置
	恆不亮	裝置已配網成功,正常運作
開關指示燈	不亮	所對應的電源輸出線為通電狀態
	白燈亮	所對應的電源輸出線為不供電狀態

低功率電波輻射性電機管理辦法

[第十二條]

型式認證合格之低功率射頻電機，非經許可，公司、商號或使用者均不得擅自變更頻率、加大功率或變更原設計之特性及功能。

[第十四條]

低功率射頻電機之使用不得影響飛航安全及干擾合法通信；經發現有干擾現象時，應立即停用，並改善至無干擾時方得繼續使用。前項合法通信，指依電信法規定作業之無線電通信。低功率射頻電機須忍受合法通信或工業、科學及醫療用電波輻射性電機設備之干擾。



6