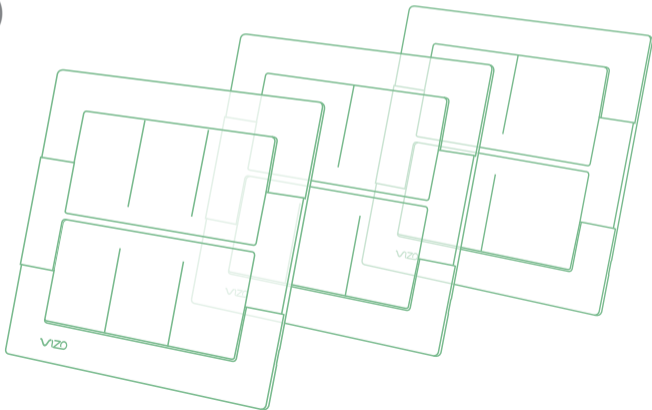


VIZO Zigbee 智慧開關

---

# 安裝與配線說明

(零火版)



## 規格

---

輸入/輸出電壓：AC 110V~220V，上、下排各最大負載：10A/1100W

材質：PC UL94V-0防焰材質

台灣專利：M585005號、I602373號

NCC認證：CCC CCAH20LP5610T7

### 注意事項

1. 為了您使用的安全，單一開關設備(單聯，上排或下排)，請勿連接超過額定 AC110V~220V，上下排各10A/1100W的總負載。並需避免於同一接線盒內連接不同火線迴路的燈具(雙聯開關的上、下排可分別由不同來源火線供應，但同一排的輸出不能混合不同來源火線的負載)。
2. 若對原開關接線盒內的電線裝配狀態不熟悉(或不確定)，建議由專業水電人員進行安裝。
3. 注意安裝施工安全，施工前必須確認裝設VIZO裝置區域的總電源已確實關閉。
4. 為避免產品接線與接線盒內電線接觸不良導致供電不穩，請確認接線盒內電線之狀態。若有銅線請清除乾淨後確實與產品接線絞實連接，並纏上絕緣膠帶。
5. 若非水電專業人員安裝時，建議使用**快速接線夾**代替絞線方式來接線。

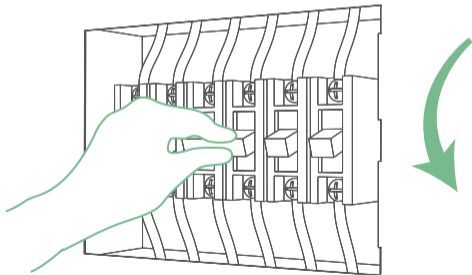
## 施工作業

---

⚠ 請注意：如果您有雙控的需求，安裝時請參考【雙控配線說明】

1

請先關閉欲裝設VIZO裝置區域的總電源，以避免觸電危險。

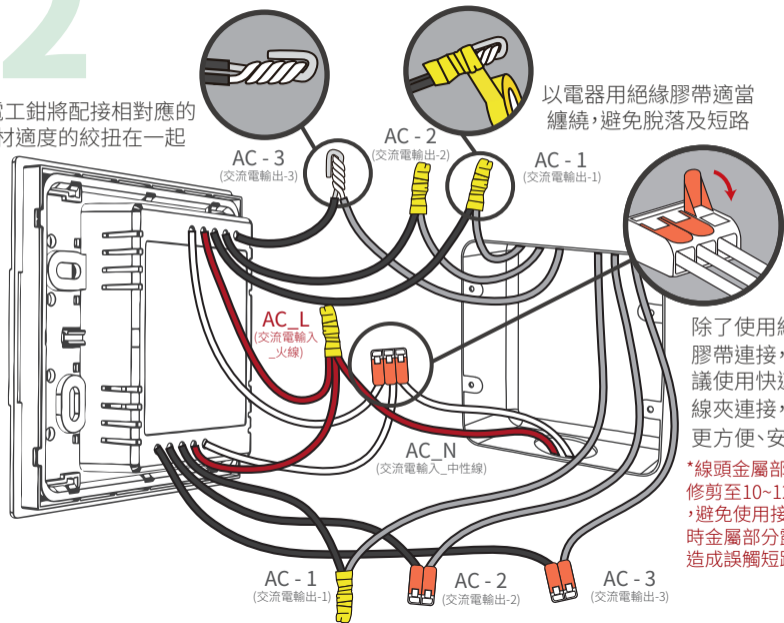


# 2

依底座上的標示將對應的接線配接至接線盒內的來源線材上

以電工鉗將配接相對應的線材適度的絞扭在一起

以電器用絕緣膠帶適當纏繞，避免脫落及短路

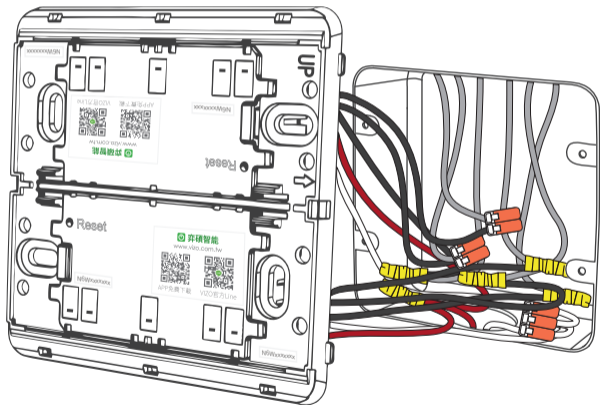


除了使用絕緣膠帶連接，更建議使用快速接線夾連接，更方便、安全

\*線頭金屬部分請修剪至10~12mm，避免使用接線夾時金屬部分露出，造成誤觸短路

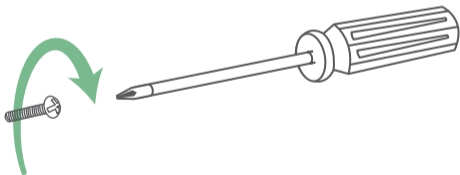
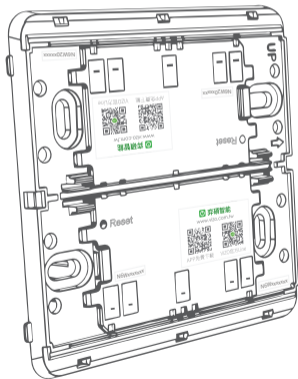
# 3

將配接完成的線材整線於接線盒內



# 4

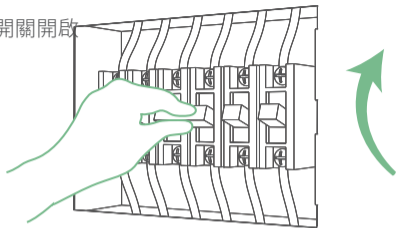
將裝置鎖上接線盒



**注意!**鎖上接線盒時請勿鎖的太緊, 容易造成開關底座變形, 導致開關按鍵按壓困難

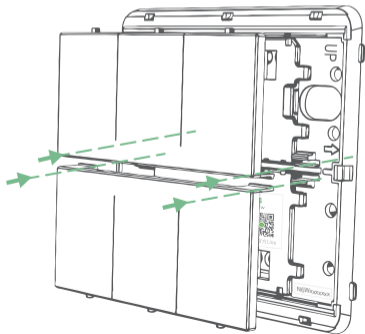
# 5

檢查裝配施工無誤後再將總開關開啟



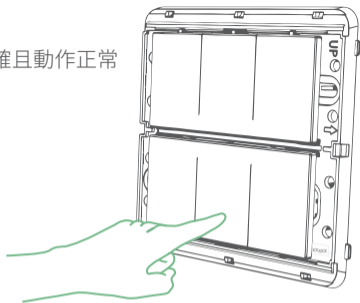
# 6

將開關按鍵蓋裝上



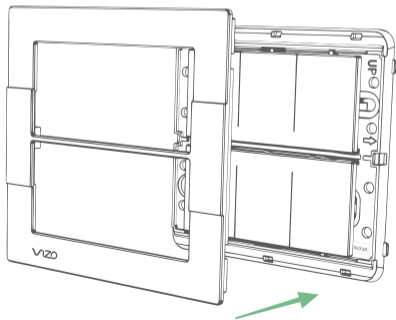
# 7

按壓開關確認負載(燈具)配接正確且動作正常



# 8

闔上面框完成安裝!





## 恢復出廠預設值、常見問題



在App裝置列表中點入欲恢復出廠預設值的VIZO裝置，點入右上角「✎」選擇「恢復出廠設置」。

**注意!**裝置恢復出廠設置後，將從裝置列表移除，裝置的相關設定將全部清除。

如有其他問題可至官網「常見問題(FAQ)」查詢，或掃描右方QR code。



### 安全警語

任何未經弈碩科技股份有限公司授權，請勿任意拆裝VIZO裝置，或對本裝置進行機械或電氣修改。此舉除了保固及產品責任險失效外，也可能造成嚴重的安全問題。若有任何問題，可透過右方QR code弈碩科技客服Line尋求協助，並請確實遵守安裝配線手冊中的說明。



VIZO 弈碩科技股份有限公司 | 電話:06-312-5760  
地址:台南市永康區復華五街55巷17號 | [www.vizo.com.tw](http://www.vizo.com.tw)

